

43.93815

11.44421

GOOGLE
MAPS

AL MONUMENTO A GIOTTO NELLA
PIAZZA CENTRALE DEL CAPOLUOGO

→ ml. 2.124

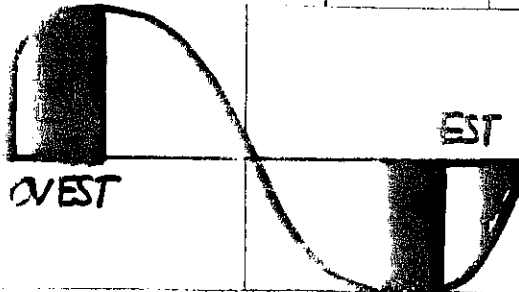
GEOREFFERENZE

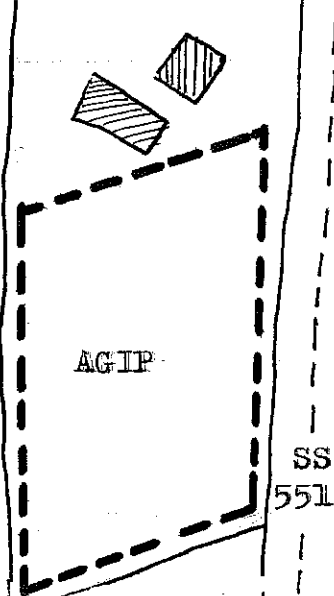
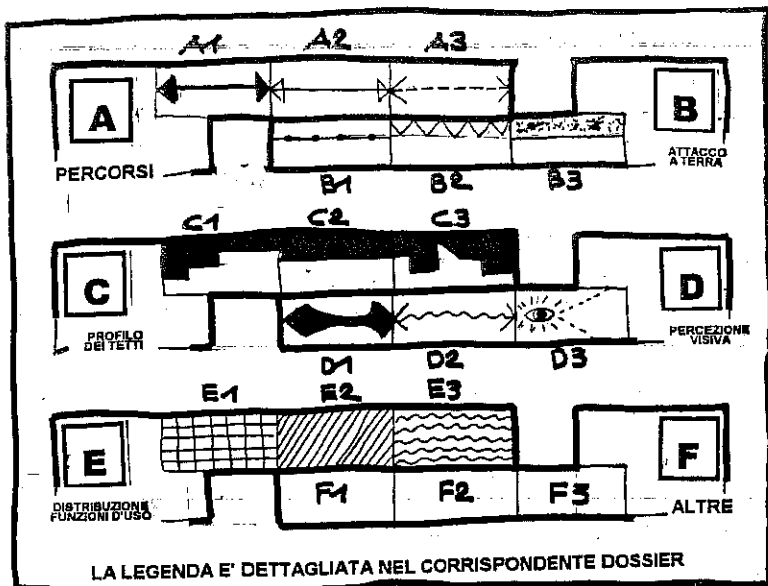
PN Ic 1

1 PIANI
FRONTE STRADA

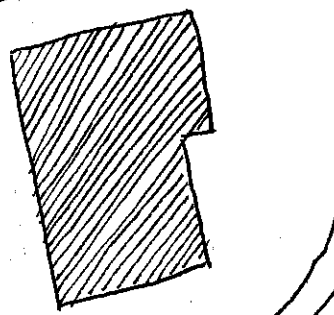
VICCHIO
PS. PO 2015

GOOGLE
MAPS

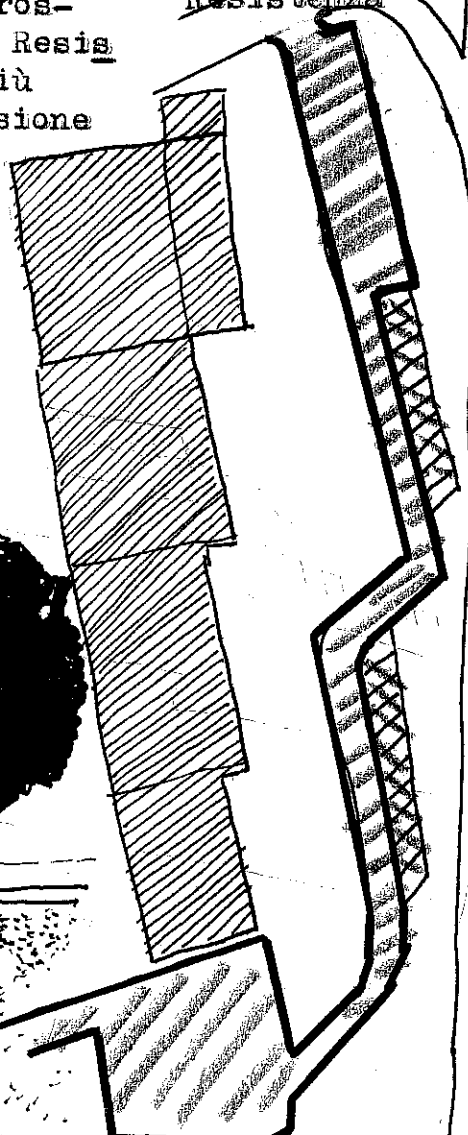




Il nuovo disegno del fronte strada SS551 è affrontato attraverso due interventi allineati (ancorchè interrotti dall'incrocio con via della Resistenza) e bensì diversi per tipologia, competenza e strategia. Il primo in direzione Ovest, ovvero arrivando a Vicchio da Berge S. Lorenzo, è l'ampliamento dell'infrastruttura per la distribuzione dei carburanti AGIP. L'intervento mira all'inserimento della pompa che allestita in prossimità dell'incrocio con v.le della Resistenza fornirà un prospetto strada più grande, peraltro contiguo all'espansione prevista nella scheda PN Pa 2. Il secondo intervento ha un carattere tipicamente pubblico e definisce una qualificazione funzionale di una porzione di fronte strada di proprietà comunale: trattasi dell'interspazio verde interposto tra la SS551 ed i prospetti artigianali immediatamente successivi all'incrocio con v.le della Resistenza; detto spazio verde sarà trasformato in un parcheggio che circonda l'isolato industriale.



v.le Resistenza



SS 551

Firenze
Berge S

FRONTE STRADA	1 PLANI
	PN Ic 1
VICCHIO	
PS - PO 2015	



U.T.O.E. del fondo valle e delle pendici collinari

ambiti urbanizzati:

Vicchio[] Ponte a vicchio[] La Ginestra[] | Piani Pilarciano[] Lo Spinoso[] La Gracchia[] Mattagnano[]

U.T.O.E. dei versanti montani

ambiti urbanizzati:

S.Maria a Vezzano[] Caselle[] Molezzano[] Gattaia[] Cistio[]

DOSSIER

PN Ic 1	VICCHIO	15-10-2015
1 PIANI FRONTE STRADA		

SUB-SISTEMI DEL TERRITORIO URBANIZZATO:

Città antica e centri generatori[]

Le parti della residenza in aggiunta[] Le parti in addizione[]

Preesistenze rurali[]

Le aree specializzate per le attività economiche

Nucleo rurale []

LETTURA SCHEDA PROGETTO

Ogni Scheda Progetto si compone di: **GEOREFERENZE, IDEOGRAMMA, DOSSIER.**

Le proprietà interessate dalle **GEOREFERENZE** dovranno interpretare e dettagliare il progetto sulle indicazioni dell' **IDEOGRAMMA**, rispettando le **prescrizioni del DOSSIER.**

L'interpretazione della Scheda Progetto necessita di approvazione definitiva dell'U.T.

ESIGENZE DELL'ABITATO

di sistema: consolidare e/o ampliare il tessuto produttivo del capoluogo in un quadro di soluzioni atte a mitigare problematiche strutturali (rischio idraulico, viabilità, ambiti residenziali contigui.....).

puntuali: ricomporre il fronte della "Traversa del Mugello" integrando i servizi alle dalle attività ivi presenti, nel quadro degli interventi necessari ad un nuovo parcheggio lungo l'area verde Comunale.

Caso specifico: ampliamento dei servizi all'impianto distribuzione carburanti posto lungo la SS551.

Sup.Terr.mq. 7.276 ca(*) attuaz.: **PIANO ATTUATIVO[] - INTERVENTO CONVENZIONATO**

Classi dei suoli P.A.: area centrale[] area intermedia[] area periurbana[] (**)

S.T.= intervento.....+ **da cedere a uso pubblico:** (*) (**)

Hmax: ml..... insistente sul% della linea di gronda (**)**con n.....piani f.t.** (***)

(*) da verificare in sede di prog. esecutivo

(**) vedi Regole Perequative

(***) specifiche nel paragrafo successivo

ALTRE SPECIFICHE DI PROGETTO - destinazione d'uso prevista: AMPLIAMENTO SERVIZIO DISTRIBUZIONE CARBURANTI + NUOVA ZONA PARCHEGGIO (Stralcio funzionale)

L'A.C. Intende trasformare in parcheggio l'attuale ambito verde che interfaccia la SS 551 con i fronti dei fabbricati produttivi ubicati tra via della Resistenza e via fratelli Giugni; ciò oltre a creare nuovi posti auto per addetti e clienti della zona, procurerà un ring di percorrenza a servizio dell'intero isolato; su questo infatti insiste un notevole flusso carrabile che peraltro accrescerà dopo l'ampliamento in direzione OVEST della fascia produttiva, così come da programmazione Comunale.

In questo quadro la previsione di un intervento di ampliamento del servizio carburanti AGIP posizionato lungo la "Traversa del Mugello" dopo l'incrocio con via della Resistenza, disporrà la messa a punto di una convenzione mirata ad uno stralcio funzionale di detto programma: tra questi uno studio di fattibilità preliminare.